

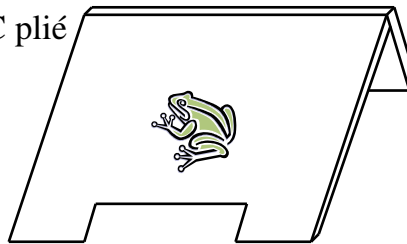
FICHE CONSIGNES

Vous allez maintenant passer à la réalisation du prototype. Pour cela vous devrez utiliser des machines outils en respectant les consignes de sécurité.

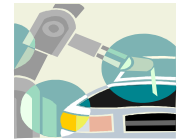
Pour réaliser cette activité vous remplirez la fiche de fabrication 2/3 (après avoir lu l'exemple). Après validation par le professeur vous réaliserez les pièces de votre projet

EXEMPLE de fiche de fabrication :

Vous devez réaliser la pièce suivante en PVC plié



PHASE	DESIGNATION	CROQUIS	OUTILLAGE
10	Débit de la plaque Longueur 150 Largeur 70		SCIE VARGA REGLET
20	Découpe : Fraisage Dimensions : L = 35 L = 20 bord = 20		Usinage par FAO Charly Robot
30	Décoration		Sérigraphie
40	Pliage Dimensions : L = 90 Angle 100°		Thermopieuse Gabarit à 100°

**FICHE de FABRICATION : GAMME**

PHASE	DESIGNATION	CROQUIS	OUTILLAGE
10			
20			
30			
40			
50			
60			



CONSIGNES DE SECURITE



- ⇒ *Le port des lunettes est obligatoire.*
- ⇒ *Pas plus de deux élèves par machine*
- ⇒ *Une seule personne intervient sur la machine. La deuxième observe et vérifie que toutes les consignes sont respectées. Elle peut agir sur l'arrêt d'urgence le cas échéant.*

CONCLUSION

Description des difficultés techniques rencontrées

En quelques phrases, préciser quelles ont été les difficultés rencontrées lors de la réalisation de certaines pièces et en donner les raisons

.....

.....

.....

.....

.....

Préciser les moyens techniques utilisés pour les résoudre

En quelques phrases et en lien avec ce qui a été dit précédemment, préciser les moyens utilisés pour résoudre les difficultés techniques rencontrées

.....

.....

.....

.....

Conclusion

En quelques phrases, préciser les satisfactions et insatisfactions apportées par la réalisation de ce prototype. Préciser, par ailleurs, le bilan personnel qui ressort de cette expérience de travail.

.....

.....

.....

.....

.....

.....

.....

.....