



CHAPITRE 5

Simple sac en papier ou objet technique plus complexe, l'emballage est de plus en plus employé. Plus qu'une simple enveloppe protégeant le produit, il est devenu un véritable objet technique aux multiples fonctions. Il est maintenant conçu pour attirer le consommateur, l'informer des qualités du produit qu'il renferme et en faciliter l'utilisation.



Ce que tu sauras faire en fin de chapitre

- Connaître les rôles des emballages et les différents types d'emballages
- Savoir organiser la surface de l'emballage avec des informations écrites ou photographiées
- Savoir choisir la bonne information pour le consommateur



Mots Clés du chapitre

emballage primaire, secondaire, tertiaire - conditionnement - lot

Chapitre	Activités développées	Fiches de travail
5PR5 Concevoir un emballage	Page de garde et cours	5PR5-C1 5PR5-C2
	J'utilise mes connaissances	5PR5-E1 5PR5-E2 5PR5-E3 5PR5-E4
	Synthèse	5PR5-S



1. Les fonctions de l'emballage

Depuis sa fabrication jusqu'à sa destruction, l'emballage d'un produit doit assurer trois types de fonctions :

- **des fonctions techniques** : protéger le produit, faciliter sa distribution (sa manipulation et son stockage), son expédition et son utilisation
- **des fonctions commerciales** : fournir des informations sur le produit, séduire et attirer le client
- **des fonctions industrielles** : être recyclable, identifiable (code barre) et réalisable en grande quantité



Emballage de chocolats

Une fonction commerciale : Séduire et attirer le client

2. Le choix d'un emballage

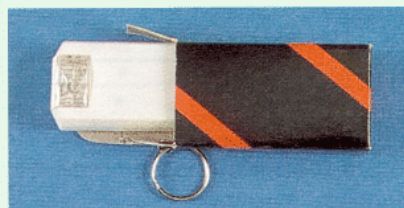
Le choix d'un emballage dépend évidemment du produit qu'il contient et des fonctions qu'il doit remplir. Il est également lié à la méthode de distribution du produit.

Pour la vente à domicile, le choix d'un emballage découle essentiellement de l'acheminement du produit jusqu'au client par le représentant. On privilégie des solutions standard disponibles en fonction de la nature du produit : boîte en carton [1], sac en plastique [2], caisse en bois ...

Pour la vente à distance, le choix dépend essentiellement de l'expédition. Les solutions standard visent à protéger le produit durant le transport : boîte en carton [1], boîte capitonnée à l'aide de mousse, plastique bulles d'air [3], boîte en carton avec particules de polystyrène, enveloppe matelassée, etc ...

Pour la vente en magasin, le choix d'un emballage doit garantir la protection et la distribution (fonctions techniques) et favoriser la vente (fonction commerciale) : emballage transparents tels qu'une coque plastique [4] ou encore un film plastique (pelliplacage), carton avec photo du produit, etc ...

Différents emballages d'une lampe de poche



[1] Boîte en carton



[2] Sac en plastique



[3] Sac en plastique et plastique bulles d'air



[4] Blister

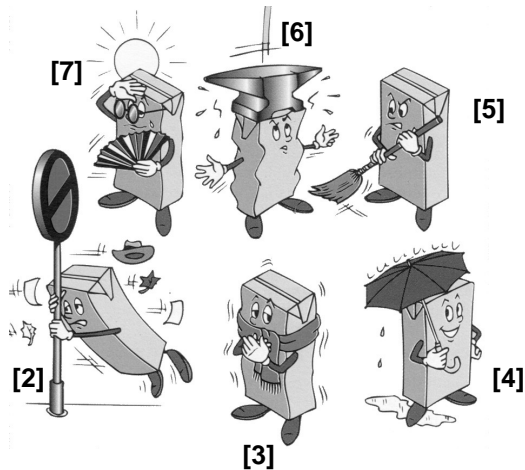


1. Les fonctions techniques

a) Les principaux risques

- Le rôle principal d'un emballage est de protéger le produit qu'il contient de 7 risques majeurs. Formulez les risques n°2 à 7 que peuvent courir les produits vendus dans le commerce (voir les dessins ci-contre) :

- [1] la lumière
- [2]
- [3]
- [4]
- [5]
- [6]
- [7]



- Les six emballages ci-dessous ont été conçus pour protéger leurs produits. Mais de quels risques ?

- Boîte à œufs ⇒
- Boîte de pellicule photo ⇒
- Brique de 1L de lait ⇒
- Sac congélation ⇒
- Sachet plastique ⇒
- Boîte en carton renforcé ⇒

b) Protéger le produit

A partir du **document ressource R1**, indiquez pour les produits proposés dans le tableau :

- la nature du produit (solide, liquide, semi-liquide, pâteux, gazeux, alimentaire, fragile, lourd, léger...)
- déduisez-en une propriété que doit avoir l'emballage (étanche, hygiénique, anti-poussière, souple, solide...)
- proposez alors un matériau d'emballage et une forme adaptés

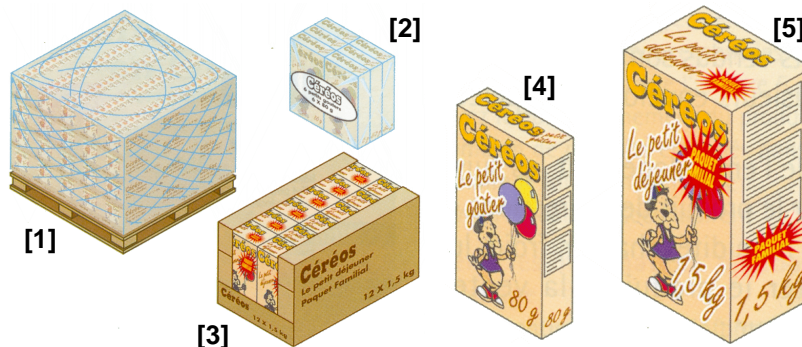
PRODUITS	NATURE et/ou RISQUES	PROPRIETES	MATERIAUX / FORMES
Pâte dentifrice			
Farine			
Pellicule photographique	Produit fragile sensible à : - la lumière - l'humidité et la poussière		
Lait	Produit sensible à : - l'air - la lumière		



c) Assurer la distribution du produit

- Lisez le **document ressource R2** sur les types d'emballage
- Pour chaque n° d'emballage, précisez s'il s'agit d'un emballage *primaire, secondaire ou tertiaire*

- [1]
- [2]
- [3]
- [4]
- [5]



- Redonnez à chaque n° d'emballage les rôles qui lui conviennent :

Faciliter le transport en grandes quantités ⇒ n°

Séduire le client ⇒ n°

Faciliter le stockage chez le commerçant ⇒ n°

Protéger et conserver le produit ⇒ n°

Faciliter l'utilisation du produit par le client ⇒ n°

Permettre la vente en petites quantités ⇒ n°

Informé le consommateur ⇒ n°

- Complétez le tableau ci-dessous en indiquant pour chaque produit : *son type d'emballage primaire, son sur-emballage (s'il existe) et son emballage secondaire (film plastique ou cartonnnette).*

PRODUIT	Emballage PRIMAIRE	SUR-emballage	Emballage SECONDAIRE
Yaourt			
Eau			
Crème de beauté en tube souple			
CDs vierges			

- Observez les 4 emballages d'une lampe de poche présentés dans le cours (*boîte en carton, sac en plastique, plastique et bulles d'air, blister*) et indiquez quels sont les emballages qui conviennent le mieux à chaque type de vente

Vente à domicile ⇒

Vente à distance ⇒

Vente en magasin ⇒



2. Les fonctions commerciales

a) Séduire et attirer le client

- Observez les trois emballages ci-dessous et précisez comment ce rôle est rempli :

Bouteille de parfum ⇒

.....

.....



Boîte de Ferrero Rocher ⇒

.....

.....



Café Jacques Vabre ⇒

.....

.....



- Par quels autres moyens que ceux décrits ci-dessus un emballage pourrait-il attirer le client ?

.....

- Les couleurs portées sur un emballage ne sont pas choisies de n'importe quelle manière : elles sont censées provoquer chez le client qui les voit des sentiments divers, liés à la nature du produit emballé. Complétez le tableau en associant chaque couleur au sentiment qu'elle doit évoquer chez vous, et donnez un exemple de produit **dont l'emballage est de cette couleur** dominante.

Sentiments : rêverie - repos et nature - pureté - mystère et richesse - passion

Couleur	Sentiments	Exemples de produits
Blanc		
Bleu		
Vert		
Noir		
Rouge		

b) Informer le client

Les informations portées sur un emballage ont plusieurs rôles :

- Présenter le produit : ce sont les informations **commerciales** comme la marque, le mode d'emploi ...
- Attirer le client : c'est le rôle des informations **promotionnelles**
- Respecter la loi : certaines informations sont **obligatoires** (sur les produits alimentaires ou dangereux)

- Identifiez et indiquez les n° des informations repérées de 1 à 13 sur l'emballage de la fiche **E4**



ETUDE ET REALISATION D'UN PROTOTYPE

5PR5-E4



ACTIVITE: concevoir un emballage

- n° : la marque commerciale
- n° : la composition
- n° : le symbole de recyclage
- n° : le code barre
- n° : le numéro de lot
- n° : les publicités pour d'autres produits
- n° : l'adresse du service consommateur pour les réclamations éventuelles
- n° : l e nom du produit
- n° : la date de consommation
- n° : la quantité nette
- n° : le mode d'emploi
- n° : les co upons de réduction
- n° : les informations nutritionnelles

- Sur la photographie d'emballage, coloriez en rouge les n° des informations obligatoires, en bleu les n° des informations commerciales et en vert les n° des informations promotionnelles
- Combien y a-t-il d'informations de type obligatoire sur cet emballage ?
- Quel est le type d'informations le lus visible et pourquoi ?

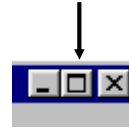


Pour une meilleure lisibilité, cet emballage est présenté en taille réelle dans le doc. ressource R3



Ouvrir le bon fichier

1. Lancez le logiciel **Dr.STIKA PLUS**
2. Agrandissez la fenêtre en cliquant en haut à droite de l'écran sur
3. Dans le menu **Fichier**, choisissez **Ouvrir**
4. Double-cliquez sur le fichier nommé :
 - **cadran CD.stx** si vous avez un cadran CD
 - **cadran divers.stx** sinon



Modifier les dessins

1. Cliquez sur le dessin de la note de musique
2. Supprimez-le avec la touche **Suppr** du clavier
3. Dans le menu **Object**, choisissez **Symboles**
4. Choisissez un dessin parmi la liste proposée
5. Cliquez sur **Insérer** puis sur **Fermer**
6. Déplacez le dessin sur le disque avec les flèches du clavier ou la souris
7. Redimensionnez le dessin si besoin pour qu'il tienne dans le cadran
Faites attention à ce que le dessin ne coupe pas les chiffres ou les bords du cadre
8. Vous pouvez insérer de la même manière cinq dessins maximum dans le rectangle à droite de l'écran

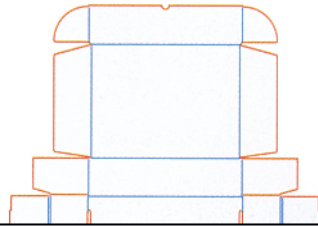
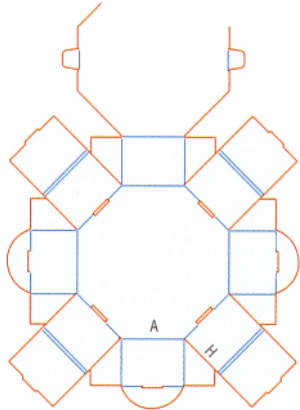
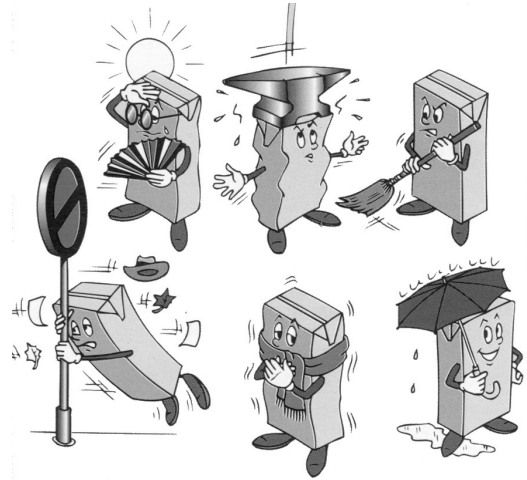
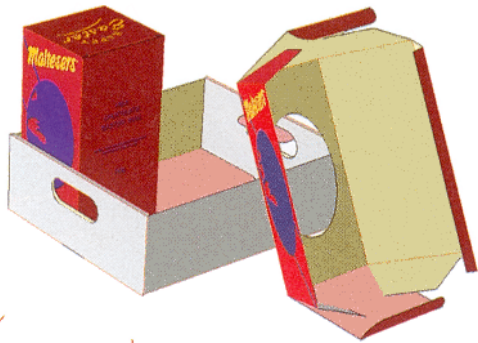


Enregistrer le fichier

1. Dans le menu **Fichier**, choisissez **Enregistrer sous**
2. Ouvrez le dossier **lejeune** puis celui de votre classe de **5^e**
3. Tapez votre **Nom** (pas plus de 8 lettres et pas d'espaces) comme nom de fichier



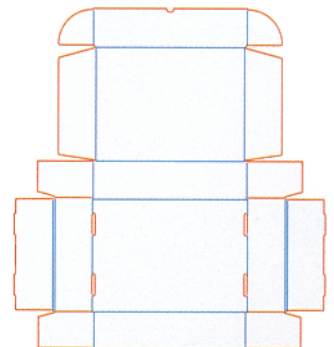
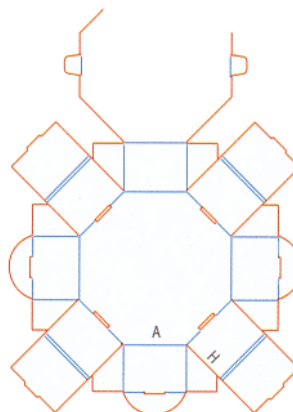
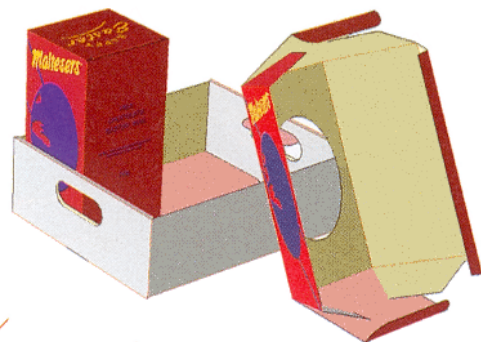
RESSOURCE: concevoir un emballage




Documents ressources

Dossier sur les emballages

- R1** : les matériaux et les formes d'emballages
- R2** : les types d'emballages
- R3** : un exemple d'emballage








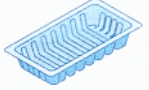

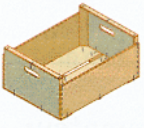






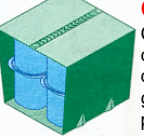





	ETUDE ET REALISATION D'UN PROTOTYPE	5PR5-R1	
	RESSOURCE: concevoir un emballage		

LES GRANDES FAMILLES DE MATERIAUX D'EMBALLAGES

Matériaux	% d'utilisation	Avantages	Inconvénients	Exemples d'utilisation
Matières plastiques	%	Résistantes, légères, économiques, étanches, facilement façonnables	Risque de pollution de l'environnement, difficile à recycler	Film plastique, sac, sachet, bouteille, bidon
Carton	%	Résistant, léger, peu coûteux, recyclable	Non étanche	Carton, baril, emballage secondaire, boîte
Papier	%	Léger, peu coûteux, recyclable	Non étanche, fragile	Sac, sachet, papier d'emballage
Verre	%	Étanche, transparent, très hygiénique, recyclable	Lourd, coûteux, fragile	Bouteille, pot, bocal, flacon
Métal (acier ou aluminium)	%	Solide, résistant, étanche Recouvert d'un vernis, il peut être utilisé pour des produits alimentaires	Assez coûteux	Acier: boîte de conserve, canette, aérosol Aluminium: barquette, canette
Bois	%	Solide, esthétique, recyclable	Coûteux, façonnage délicat, assez lourd	Boîte, caisse, palette
Carton (ou papier) + plastique	%	Souple, léger, peu coûteux, hygiénique Convient aux poudres et produits alimentaires	Non étanche, fragile	Sac, sachet
Carton + aluminium	%	Étanche, résistant, opaque, hygiénique Convient aux liquides	Assez coûteux	Brique, baril, boîte



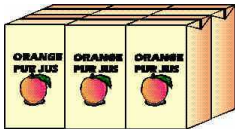
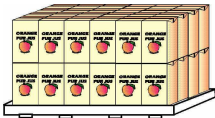
LES FORMES LES PLUS COURANTES D'EMBALLAGES

	Une caisse		Une brique		Un bidon		Un baril
	Une canette		Un bocal		Un flacon		Une boîte de conserve
	Une barquette		Un tube		Un cageot		Une boîte
	Une bouteille		Un pot		Un sachet		Un filet
	Film plastique: Emballage secondaire regroupant plusieurs produits pour former un lot		Blister: Emballage enfermant un ou plusieurs produits entre une cartonnnette et une coque thermoformée plastique		Cartonnnette: Carton fin permettant de réaliser des fonds d'emballages ou de grouper plusieurs produits pour former un lot		Pelliplacage: Emballage enfermant un ou plusieurs produits entre une cartonnnette et un film plastique collé dessus

	ETUDE ET REALISATION D'UN PROTOTYPE	5PR5-R2	
RESSOURCE: concevoir un emballage			

LES TYPES D'EMBALLAGES

L'emballage doit pouvoir d'adapter à la vente et à la consommation des produits, ainsi qu'à leur transport. Il existe donc différents types d'emballages :

<p style="text-align: center;">EMBALLAGE PRIMAIRE</p> <p style="text-align: center;"><i>ou emballage de vente</i></p>	<p>Brique de 1 litre de jus d'orange</p> <div style="text-align: center;">  </div>	<p>Il contient le produit à consommer.</p> <p>Il assure les fonctions:</p> <p>Techniques: protéger, distribuer le produit (être manipulé, transporté, rangé ...), faciliter son utilisation</p> <p>Commerciales: informer le consommateur, l'attirer et le séduire</p>
<p style="text-align: center;">SUR- EMBALLAGE</p>	<p>Le tube souple qui contient le dentifrice est lui-même <i>sur-emballé</i> dans une boîte en carton pour être vendu en rayon.</p> <div style="text-align: center;">  </div>	<p>Pour certains produits, il existe un sur-emballage qui permet de mieux assurer le transport et le stockage du produit</p>
<p style="text-align: center;">EMBALLAGE SECONDAIRE</p> <p style="text-align: center;"><i>ou emballage groupé</i></p>	<p>Pack de 6 briques entouré d'un film plastique rétractable</p> <div style="text-align: center;">  </div>	<p>Il permet :</p> <ul style="list-style-type: none"> • soit de regrouper des produits pour les vendre par lots en magasin • soit de regrouper les produits pour mieux les stocker chez le commerçant
<p style="text-align: center;">EMBALLAGE TERTIAIRE</p> <p style="text-align: center;"><i>ou emballage de transport</i></p>	<p>Palette en bois entourée d'un film plastique</p> <div style="text-align: center;">  </div>	<p>Il permet la manutention et le transport en grande quantité depuis le lieu de production où il est stocké jusqu'au lieu de vente.</p>



ETUDE ET REALISATION D'UN PROTOTYPE

5PR5-R3



RESSOURCE: concevoir un emballage





ETUDE ET REALISATION D'UN PROTOTYPE

5PR5-S



ACTIVITE: concevoir un emballage

L'ESSENTIEL

Répondez proprement aux questions au dos de cette feuille.
(sauf questions 1.a)

1. Les fonctions d'un emballage

a) Parmi les fonctions d'un emballage présentés dans l'encadré ci-contre, entourez chaque type de fonction d'un trait de couleur :

- bleu pour les fonctions techniques
- rouge pour les fonctions commerciales
- vert pour les fonctions industrielles

Communication	Information	Recyclage
Promotion	Fabrication	Expédition
Identification	Protection	Distribution

b) Donnez une fonction commerciale remplie par le flacon de parfum [1]

c) Donnez la principale fonction commerciale remplie par la boîte de médicaments [2]

d) Donnez la fonction technique remplie par l'emballage des melons [3]



2. Choisir un emballage

- a) Observez l'encadré ci-contre : _____ →
- b) Pour des fruits, indiquez la méthode de distribution la plus appropriée et proposez des emballages correspondant dans les listes de l'encadré
- c) Faites le même travail pour une montre

Méthodes de distribution :

- vente à distance
- vente en magasin

Emballages :

- sac en papier
- boîte en carton
- film plastique
- emballage rigide à suspendre

3. Analyser un emballage

- a) Quel est le produit emballé [4] ?
- b) Quel est son emballage primaire ?
- c) Comment cet emballage facilite-t-il l'utilisation du produit ?
- d) Décrivez ou donnez le nom de son emballage secondaire.



Nom:

Prénom:

Classe: